

沙门氏+显色培养基使用说明书

【货号】 ESM027

【用途】 用于沙门氏菌的选择性分离鉴别，18-24h可初步判定结果。

【规格】 37.4g/瓶（配置1000mL培养基）

【用法】

称取37.4g培养基于1L蒸馏水中，加热煮沸灭菌，待冷却至50°C左右倾注平板，备用。

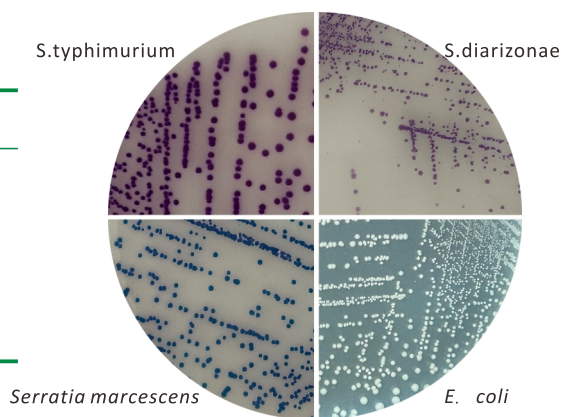
注：依照培养基的实际用量，称取相应比例的干粉进行配制。

【试验步骤】

待检样品按照相应的标准（GB、SN、ISO、FDA等）进行制样及沙门氏菌增菌培养，挑取增菌液划线于制备好的该培养基平板上，于 $36\pm 1^{\circ}\text{C}$ 培养18~24 h，观察结果，挑取典型或可疑沙门氏菌单菌落进行生化和血清学验证试验。

【典型菌落外观】

菌属	菌落外观
沙门氏菌（包括乳糖阳性沙门氏菌）	紫红色至紫色
粘质沙雷氏菌	蓝绿色
大肠埃希氏菌	无色
其他	蓝绿色、无色或不生长



【说明】

- 亚利桑那沙门氏菌等乳糖阳性的沙门氏菌在该显色培养基上菌落呈紫红色至紫色；
- 非沙门氏菌呈蓝绿色菌落、无色菌落或者生长受到抑制；
- 假单胞菌属内铜绿假单胞在该培养基上呈紫红色；菌落细小，样品经过选择性增菌可以将其部分或完全抑制。

【保存】

- 干粉培养基于30°C以下干燥避光保存。
- 制备好的培养基于2°C-8°C条件下保存。

本产品仅适用于实验室的工业、科研目的，不用于临床诊断或治疗。