

霉菌酵母菌快速检测培养基使用说明书

【货号】 ESM021

【用途】 用于霉菌酵母菌的快速检测。

【规格】 36.7g/瓶（配置 1000mL 培养基）

【用法】

称取 36.7g 于 1L 蒸馏水或去离子水中，加热煮沸至完全溶解，121°C 高压灭菌 15min，冷却至 50°C 备用。

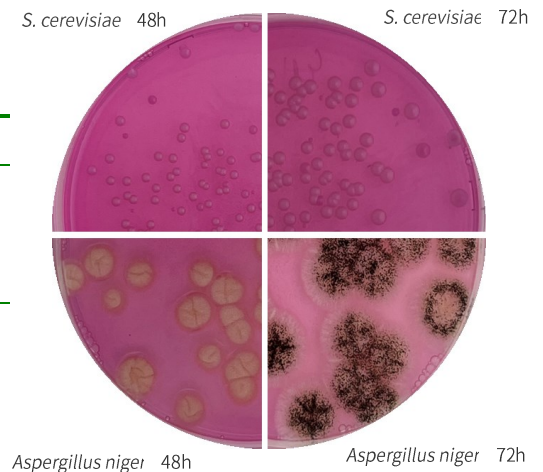
注：依照培养基的实际用量，称取相应比例的干粉进行配制。

【试验步骤】

待检样品按照相应的标准（GB、SN、ISO、FDA 等）制备样品稀释液，选取 2~3 个适宜的稀释度，采用倾注法进行计数，每个稀释度平行接种两块平板。置于 28±1°C 培养 48h-72h，观察结果。

【典型菌落外观】

菌属	菌落外观
酿酒酵母	奶油色菌落
白色念珠菌	奶油色菌落
黑曲霉	白色菌丝，黑色孢子



【说明】

— 由于霉菌酵母菌多具有产色素能力，因而菌落会受色素影响而呈现多种颜色。

【保存】

- 干粉培养基于 30°C 以下干燥避光保存。
- 制备好的培养基于 2°C-8°C 条件下保存。

本产品仅适用于实验室的工业、科研目的，不用于临床诊断或治疗。